



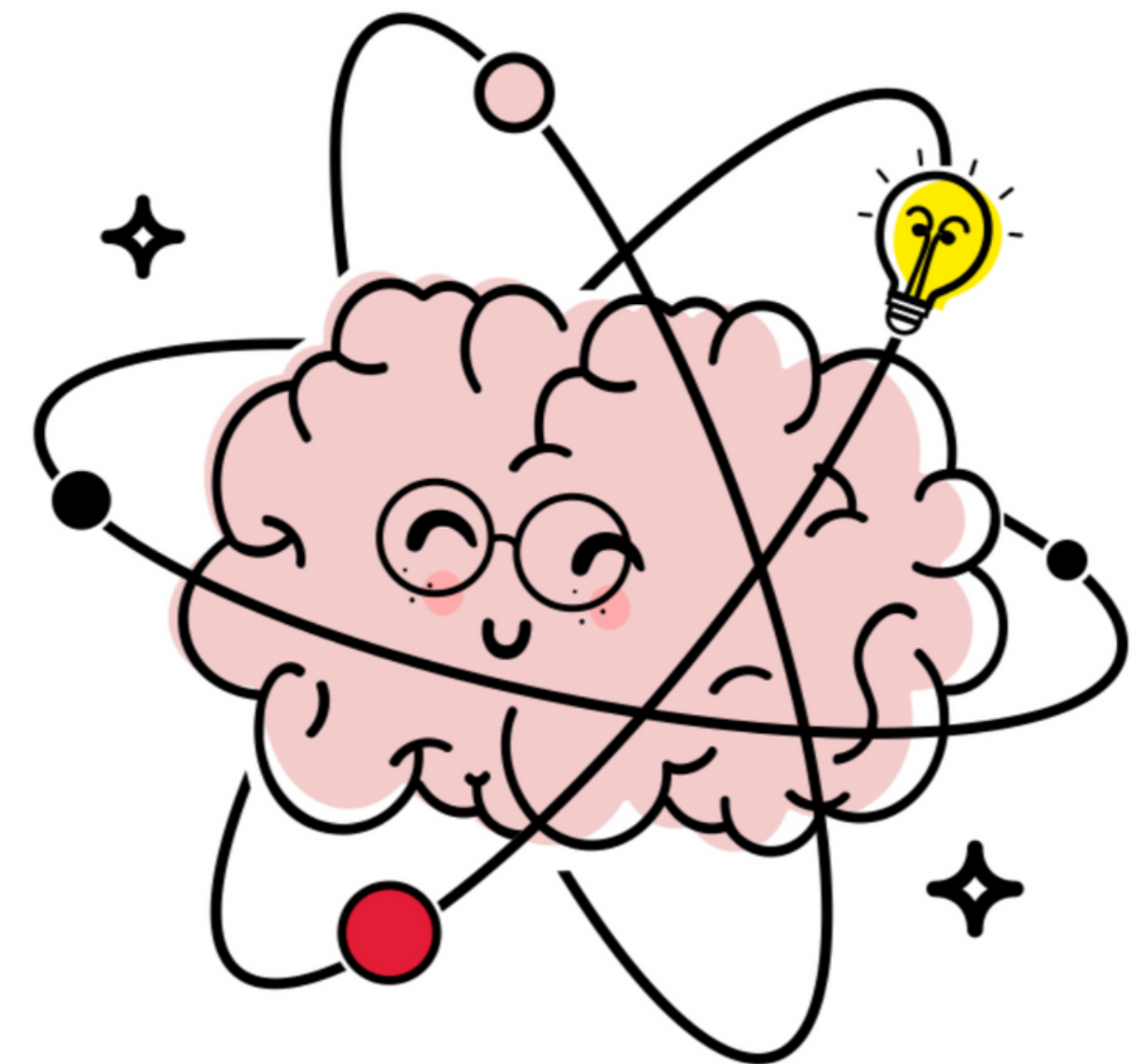
© M. Bursche  
Head Full of Ideas

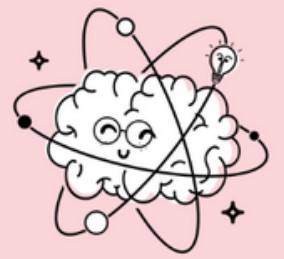
Thank  
you

## PAMIĘTAJ O POSZANOWANIU PRAW AUTORSKICH:

- nie udostępniaj nikomu tego pliku,  
**odeślij zainteresowanych do źródła!**

- wykorzystawsz\_eś materiały?  
**Piszac gdzieś o tym,  
podaj źródło!**



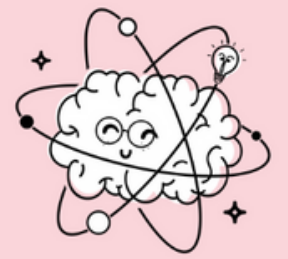


# Małe karty do gier

Karty, które znajdziesz w tym pliku idealnie nadają się do wykorzystania w różnego rodzaju zabawach i grach takich, jak gra memory lub BINGO (plansze do ubraniowego BINGO znajdziesz w osobnym pliku).

Na ostatniej stronie znajdziesz kartę z pralką. Nazywam ją kartą funkcyjną. Jak można bawić się z jej wykorzystaniem? Są dwie opcje:

1) Podczas zabaw w domu lub w mniejszej grupie, rozłóż wszystkie karty obrazkami do doł. Gracze mają za zadanie losować karty i nazywać to, co na nich widzą. Wylosowaną kartę gracz odkłada na swoją kupkę. Uwaga na kartę funkcyjną! Wylosowanie pralki oznacza, że wszystkie zebrane przez gracza ubrania trafiają do prania (czyli z powrotem do puli kart leżących na dywanie. Tutaj do Twojej decyzji pozostaje, czy chcesz uczynić z tego grę, w której się wygrywa/przegrywa, czy nie. Może po prostu będzie to koniec rozgrywki.



## Małe karty do gier

2) Podczas zabawy na zajęciach z dziećmi, także w większych grupach, celem zabawy uczynić odkrycie wszystkich kart poza tą z pralką. Niech wszyscy uczniowie biorą udział w zabawie i podpowiadają sobie nawzajem, jak ominąć kartę funkcyjną. Jej odkrycie będzie oznaczało, że wszystkie ubrania trafiają do prania i... z powrotem na dywan.

Podczas zabawy cały czas zachęcaj dzieci do nazywania słów widniejących na kartach!

